

Philips  
LCD monitor s funkcí  
SmoothTouch

### Řada B

22 (21,5"/54,6 cm úhlopř.)  
1920 x 1080 (Full HD)

222B1TC



## Brilantní interaktivní displej s technologií SmoothTouch

Odolná dotyková antireflexní obrazovka pro flexibilní použití, s otočným stojanem a nastavením úhlu podle potřeby. Pokročilá technologie In-Cell Touch (AIT) nabízí tenčí vzhled, vynikající citlivost na dotek pro rychlou odezvu a vynikající a zřetelnější viditelnost.

### Brilantní interaktivní displej

- Displej s funkcí SmoothTouch pro přirozenou, plynulou odezvu na dotyk
- Displej 16:9 Full HD pro čistý obraz plný detailů
- SmartContrast pro bohaté detaily černé
- Režim LowBlue na podporu produktivity při ochraně očí
- Menší únava očí díky technologii Flicker-free
- Režim EasyRead pro čtení jako z papíru

### Snadné použití

- HDMI zajišťuje univerzální možnosti digitálního připojení
- Připojení DisplayPort pro maximálně rychlé zobrazení
- Stojan SmartStand s nastavitelnými úhly zvyšuje produktivitu
- Držák VESA nabízí flexibilitu



# PHILIPS

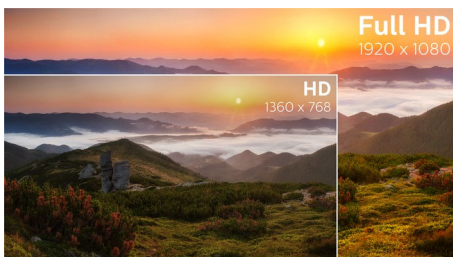
## Přednosti

### SmoothTouch



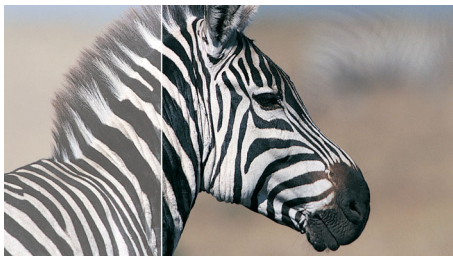
Tento displej Philips využívá kapacitní desetibodovou dotkovou technologii Projected, která zajišťuje plynulou odezvu. Můžete plně využít nové možnosti dotkových aplikací a vdechnout život svým starším aplikacím. Pište dotykem deseti prsty nebo hrajte vzrušující interaktivní hry s přáteli. Máte možnost interaktivně spolupracovat s kolegy v pracovním nebo školním prostředí, a zvýšit tak svou produktivitu a efektivitu.

### Displej 16:9 Full HD



Na kvalitě obrazu záleží. Běžné displeje poskytují kvalitu, ale vy očekáváte víc. Tento displej nabízí vylepšené rozlišení Full HD 1920 x 1080. Díky rozlišení Full HD zajišťujícímu ostrý detail a vysokému jasů vzniká neuvěřitelný kontrast a realistické barvy, které dodají obrazu na opravdovosti.

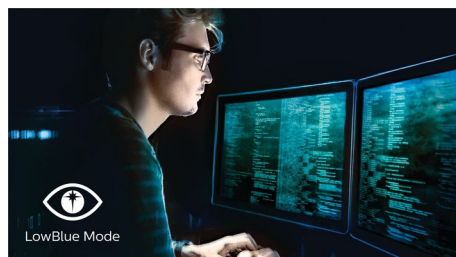
### SmartContrast



SmartContrast je technologie Philips, která analyzuje zobrazovaný obsah, automaticky nastavuje barvy a řídí intenzitu podsvícení

k dynamickému zvýšení kontrastu pro nejlepší digitální fotografie a video nebo hraní her, když jsou zobrazovány tmavé tóny. Pokud zvolíte režim Economy, bude nastaven kontrast a jemně doladěno podsvícení pro přesné zobrazení každodenních kancelářských aplikací a pro snížení spotřeby.

### Režim LowBlue



Studie ukázaly, že stejně tak, jako mohou ultrafialové paprsky způsobit poškození oka, mohou postupem času poškození oka a zhoršení zraku způsobovat i krátkovlnné paprsky modrého světla z displejů LED. Režim Philips LowBlue myslí na naše zdraví a s využitím inteligentní softwarové technologie škodlivé krátkovlnné modré světlo omezuje.

### Technologie Flicker-free



Kvůli způsobu ovládání jasů na obrazovkách s podsvícením LED čelí někteří uživatelé blikání na obrazovce, které způsobuje únavu očí. Technologie Flicker-free společnosti Philips využívá nové řešení regulace jasů, snižuje blikání a sledování je pak komfortnější.

### SmartStand

Stojan Philips SmartStand umožňuje flexibilní nastavení obrazovky. Jeho konstrukce typu Z s plynulým nastavením sklonu, výšky a možností skládání umožňuje použití v různých ergonomických polohách. Stojan můžete nastavit do vzpřímené polohy, abyste

se ho mohli lépe dotknout, nebo jej můžete sklopit dozadu, což vám usnadní kreslení nebo psaní poznámek. Je-li třeba, umožňuje umístit obrazovku na stůl téměř naplocho, abyste ji mohli plně využít.

### HDMI Ready



HDMI-ready

Zařízení HDMI-ready má veškerý potřebný hardware pro příjem obsahu přes multimediální rozhraní s vysokým rozlišením (HDMI). Kabel HDMI umožňuje přenos vysoce kvalitního digitálního videa a audia přes jediný kabel z počítače nebo jakéhokoli množství AV zdrojů (včetně set-top boxů, DVD přehrávačů, AV přijímačů a videokamer).

### Připojení DisplayPort



DisplayPort

DisplayPort je rozhraní pro digitální propojení počítače a monitoru bez jakéhokoli převodu. Je výkonnější než standard DVI a plně podporuje kabely o délce až 15 metrů a přenos dat rychlostí 10,8 Gb/s. Zásluhou tohoto vysokého výkonu a nulového zpoždění získáte nejrychlejší zpracování obrazu a obnovovací frekvence, což z rozhraní DisplayPort činí nejlepší volbu nejenom pro běžné použití v kancelářích a domácnostech, ale také pro náročné hry a filmy, stříh videa a další aplikace. Díky různým adaptérům umožňuje také vzájemnou provázanost.



SmoothTouch



SmartContrast



LowBlue Mode



Flicker-free



EasyRead



HDMI



SmartStand



Built-in Speaker



Wide Viewing Angle

# Specifikace

## Obraz/displej

- typ LCD panelu: Technologie IPS
- Typ podsvícení: Systém W-LED
- Velikost panelu: 21,5" / 54,6 cm
- Povrch obrazovky: Antireflexní, 3H, Zmatnění 25 %
- Oblast sledování: 476,06 (H) x 267,79 (V)
- Poměr stran: 16:9
- Maximální rozlišení: 1 920 x 1 080 při 75 Hz\*
- Hustota pixelů: 102 PPI
- Reakční doba (typická): 4 ms (šedá–šedá)\*
- Jas: 250 cd/m<sup>2</sup>
- Kontrastní poměr (typický): 1000:1
- SmartContrast: 50 000 000:1
- Rozteč obrazových bodů: 0,24795 x 0,24795 mm
- Úhel sledování: 178° (H) / 178° (V), - C/R > 10
- Bez blikání: Ano
- Vylepšení obrazu: SmartImage
- Barevný gamut (typický): NTSC 85 %\*, sRGB 102 %\*, Adobe RGB 84 %\*
- Barevnost displeje: 16,7 milionu
- Snímková frekvence: VGA: 30–85 kHz (H) / 48–60 Hz (V); HDMI/DP: 30–85 kHz (H) / 48–75 Hz (V)
- Technologie sRGB: Ano
- EasyRead: Ano
- Režim LowBlue: Ano
- Adaptive sync: Ano

## Dotykový panel

- Dotyková technologie: samokapacitní
- Dotykové body: 10 bodů
- Metoda dotyku: Prst
- Dotykové rozhraní: USB
- Aktivní oblast dotyku: 476,06 mm (Š) x 267,79 mm (V)
- Operační systém: Windows 10
- Oblast potlačení dlaně: >= 30 x 30 mm

## Možnosti připojení

- Vstup signálu: VGA (analogový), DisplayPort 1.2, HDMI 1.4
- USB: USB 3.2 x 1 (upstream), USB 3.2 x 3 (downstream s 1 rychlým nabíjením B.C 1.2)
- Vstup synchronizace: Samostatná synchronizace, Funkce Sync on Green
- Vstup/výstup audio: Vstup pro audio z PC, Výstup pro sluchátka

## Pohodlí

- Vestavěné reproduktory: 2 W x 2
- Pohodlí uživatele: SmartImage, Vstup, Jas, Nabídka, Zapnuto/Vypnuto
- Ovládací software: funkce SmartControl
- Jazyky zobrazení na obrazovce OSD: Brazilská portugalština, Čeština, Nizozemština, Čeština, Finština, Francouzština, Němčina, Řecká, Maďarština, Italská, Japonská, Korejská, Polština, Portugalská, Ruština, Zjednodušená čínština, Španělština, Švédština, Tradiční čínština, Turečtina, Ukrajínština
- Další výhody: Zámek Kensington, Držák standardu VESA (100 x 100 mm)
- Kompatibilita se stand. Plug & Play: DDC/CI,

Technologie sRGB, Windows 10 / 8.1 / 8 / 7

## Podstavec

- Sklopné provedení: -5 ~ 90 stupeň
- Sklopný úhel: 0–70 stupňů
- Nastavení výšky: 184 (vodorovně), 85 (svisle) mm

## Spotřeba

- režim ECO: 10,5 W (typ.)
- Zapnuto: 13,1 W (typ.) (metoda testování EnergyStar)
- Pohotovostní režim: 0,3 W (typ.)
- Režim vypnuto: Nula wattů s vypínačem Zero
- Značka energetické třídy: E
- Indikátor napájení LED: Provoz – bílá, Pohotovostní režim – bílá (blikající)
- Napájení: Interní, Střídavý proud 100–240 V, 50–60 Hz

## Rozměry

- Výrobek se stojanem (max. výška): 489 x 384 x 227 mm
- Výrobek bez stojanu (mm): 489 x 294 x 52 mm
- Balení v mm (Š x V x H): 585 x 400 x 138 mm

## Hmotnost

- Výrobek se stojanem (kg): 6,13 kg
- Výrobek bez stojanu (kg): 2,79 kg
- Výrobek s obalem (kg): 8,27 kg

## Provozní podmínky

- Rozsah teplot (provozní): 0 °C až 40 °C °C
- Rozsah teplot (skladovací): -20 °C až 60 °C °C
- Relativní vlhkost: 20 %–80 %
- Nadmořská výška: Provoz: +3 658 m (12 000 stop), mimo provoz: +12 192 m (40 000 stop)
- MTBF (demonstrováno): 70 000 hodin (bez podsvícení)

## Podpora udržitelného rozvoje

- Životní prostředí a energie: EnergyStar 8.0, EPEAT\*, Certifikát TCO Edge, RoHS
- Recyklovatelnost obalového materiálu: 100 %
- Konkrétní látky: Kryt bez PVC / BFR, Bez rtuti

## Shoda a standardy

- Regulační opatření: CB, SEMKO, TUV/GS, TUV Ergo, CU-EAC, EAEU RoHS, Značka CE, ICES-003, FCC Třída B, Certifikace TUV Eye Comfort

## Skříňka

- Přední rámeček: Černá
- Zadní kryt: Černá
- Stojan: Černá
- Dokončení: Textura

## Obsah balení

- Monitor se stojanem: Ano
- Kabely: Kabel HDMI, kabel DP, kabel USB A na B, napájecí kabel
- Uživatelská dokumentace: Ano



Datum vydání 2021-06-15

Verze: 1.0.1

12 NC: 8670 001 75441  
EAN: 87 12581 77677 0

© 2021 Koninklijke Philips N.V.  
Všechna práva vyhrazena.

Údaje mohou být změněny bez předchozího varování.  
Ochranné známky jsou majetkem Koninklijke Philips N.V. nebo jejich příslušných vlastníků.

[www.philips.com](http://www.philips.com)

\* Označení „IPS“ / ochranná známka a související patenty technologii patří příslušným vlastníkům.

\* Maximální rozlišení funguje buď pro vstup HDMI nebo DP.

\* Hodnota doby odezvy se rovná té s technologií SmartResponse

\* Oblast NTSC na základě systému CIE 1976

\* Oblast sRGB na základě systému CIE 1931

\* Pokrytí Adobe RGB na základě systému CIE 1976

\* Další podrobnosti o operačních systémech podporujících dotykové funkce naleznete v uživatelské příručce v části "SmoothTouch".

\* Rychlé nabíjení splňuje standard USB BC 1.2

\* Značka EPEAT je platná pouze v zemích, kde společnost Philips zaregistrovala výrobek. Více informací o stavu registrace vaší země naleznete na adrese <https://www.epeat.net/>.

\* Vzhled monitoru se může od ilustračních obrázků lišit.