

# PHILIPS

## LCD monitor

### Business monitor

Řada 5000

24 (23,8" / 60,47 cm úhlopř.)

1920 x 1080 (Full HD)

24B2G5301



## Neuvěřitelná účinnost a mimořádná úspora energie

Tento monitor byl vytvořen s důrazem na energetickou účinnost. Snímače LightSensor a PowerSensor 2 se společně starají o úsporu energie a monitor disponuje i mnoha dalšími funkcemi určenými k usnadnění práce.

### Vynikající výkon

- Vestavěná dokovací stanice USB-C
- Technologie IPS pro plnou barevnost a širokouhlé sledování

### Ekologické materiály pro udržitelnost

- 100% recyklovatelný materiál a obal s certifikací FSC
- Vyrobený z 85 % plastů po spotřebitelích a 5 % plastů směřujících do oceánu

### Energetická účinnost – Ekologické úspory energie

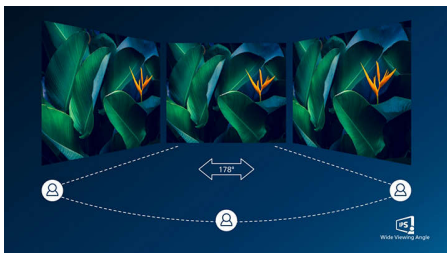
- PowerSensor 2: pro optimální spotřebu energie

### Určeno pro pohodlí a produktivitu

- Certifikace Eyesafe s ochranou proti modrému světlu a barevnou přesností
- SmartKVM: pro snadné přepínání mezi zdroji.
- Technologie MultiView umožňuje duální připojení a sledování zároveň
- Technologie SoftBlue: pro pohodlné sledování
- Menší únava očí díky technologii Flicker-free

# Přednosti

## Technologie IPS



Displeje IPS využívají pokročilou technologii, která přináší zvláště široké úhly sledování 178/178 stupňů: displej lze tedy sledovat téměř z libovolného úhlu, dokonce i z úhlu 90 stupňů v režimu Pivot (Otáčení). Na rozdíl od standardních panelů TN poskytují displeje IPS pozoruhodně ostrý obraz se živoucími barvami, takže jsou ideální nejen pro fotografie, filmy a procházení internetu, ale lze je využít i pro profesionální aplikace, které za všech okolností vyžadují přesné barvy a konzistentní jas.

## Vestavěná dokovací stanice USB-C



Tento displej Philips nabízí vestavěnou dokovací stanici USB typu C s dodáváním výkonu. Její tenký, oboustranný konektor USB-C umožňuje snadné dokování prostřednictvím jednoho kabelu. Zjednodušte si práci tím, že všechna svá externí zařízení, jako je klávesnice, myš a ethernetový kabel RJ-45, připojíte k dokovací

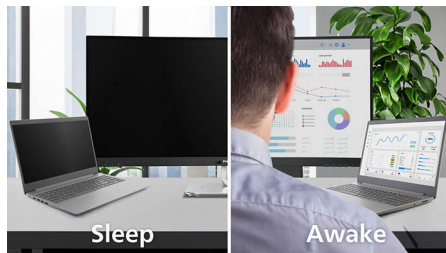
stanici monitoru. Pomocí jediného kabelu USB-C stačí propojit váš notebook s tímto monitorem a můžete sledovat video ve vysokém rozlišení a přenášet data vysokou rychlostí a současně přitom napájet a dobíjet svůj notebook.

## Ekologické balení



Tento monitor je zabalený do 100% recyklovatelných materiálů s certifikací FSC. Tato certifikace zaručuje, že je obal navržený s ohledem na životní prostředí.

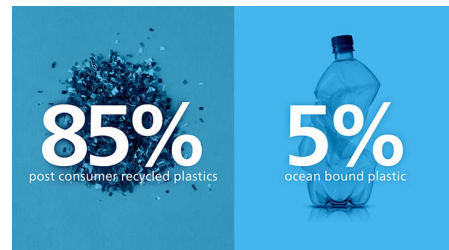
## PowerSensor 2



Funkce PowerSensor 2 snižuje spotřebu elektřiny tím, že detekuje, kdy uživatelé k monitoru přichází nebo od něj odchází. Aby funkce správně fungovala, je nutné v nabídce OSD nastavit režim „User“ a poté upravit nastavení ve Windows 11. Po provedení úprav se bude monitor a počítač, ke kterému je připojený, automaticky probouzet z režimu spánku, když se k němu uživatel přiblíží. Když uživatel odejde,

monitor a počítač se přepnou do režimu spánku, čímž se sníží množství času, kdy je monitor zbytečně zapnutý. Vzdálenost detekce lze nastavit na 50, 75 nebo 120 cm od monitoru. Tato funkce vyžaduje Windows 11.

## Materiály EcoSmart



Být ekologický znamená opětovně využívat staré materiály. Proto je tento monitor Philips vyrobený z 85 % recyklovaných plastů po spotřebitelích a 5 % plastů směřujících do oceánu.

## TUV Rheinland Eyesafe – RPF 40

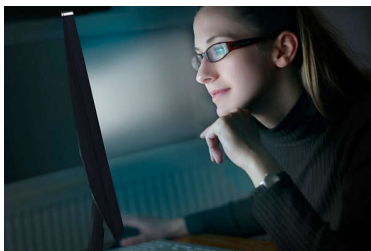


Displej Philips splňuje standard TUV Rheinland Eyesafe® a plně vás tak chrání před dlouhým vystavením modrému světlu. Vždy zapnutý filtr modrého světla pomáhá předejít únavě očí z digitálních obrazovek, ale také garantuje přesnost barev.



## Přednosti

### Technologie SoftBlue



Technologie SoftBlue LED v kombinaci s monitorem s nízkou hladinou modrého světla představuje účinné řešení, které snižuje nepříznivé účinky na zdraví způsobené vysokým vystavením modrému světlu. V panelu tohoto monitoru je poměr světla snížen téměř o 50 %, přičemž se technologie SoftBlue LED zasazuje o snížení škodlivých modrých světelných paprsků vyzařovaných z obrazovky. Technologie SoftBlue LED je pro svou účinnost při snižování emisí modrého světla navíc otestována a certifikována označením TUV Rheinland Eyesafe.

### Technologie Flicker-free



Kvůli způsobu ovládnání jasu na obrazovkách s podsvícením LED čelí někteří uživatelé blikání na obrazovce, které způsobuje únavu očí. Technologie Flicker-free společnosti Philips využívá nové řešení regulace jasu, snižuje blikání a sledování je pak komfortnější.

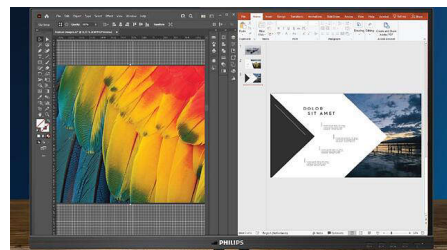
### SmartKVM



Na rozdíl od klasického vestavěného tlačítka přepínače KVM na monitoru umožňuje chytrý přepínač KVM přepínat mezi zdroji kliknutím na

tlačítko vaší klávesnice. Při správném zapojení všech zařízení mohou uživatelé jednoduše přepínat mezi zdroji trojím stisknutím klávesy „Ctrl“.

### Technologie MultiView



Displej Philips s technologií MultiView a ultra vysokým rozlišením vám nyní umožní zažít celou spoustu možností pohodlného připojení. Technologie MultiView umožňuje aktivní duální připojení a zobrazení současně, takže můžete zároveň pracovat s více zařízeními, jako jsou například počítač a notebook, takže můžete provádět více náročných úloh.

# Specifikace

## Obraz/displej

Velikost panelu: 60,47 cm (23,8")

Poměr stran: 16:9

typ LCD panelu: Technologie IPS

Typ podsvícení: Systém W-LED

Rozteč obrazových bodů: 0,2745 x 0,2745 mm

Optimální rozlišení: 1920 x 1080 při 60 Hz

Jas: 300 cd/m<sup>2</sup>

Barevnost displeje: 16,7 milionu (8 bitů)

Barevný gamut (typický): sRGB 110 %, NTSC

96 %\*

Kontrastní poměr (typický): 1500:1

SmartContrast: 50 000 000:1

Reakční doba (typická): 4 ms (šedá-šedá)\*

Úhel sledování: 178° (H) / 178° (V), @ C/R > 10

Vylepšení obrazu: SmartImage

Maximální rozlišení: 1920 x 1080 při 100 Hz

(HDMI/DP/USB-C)

Oblast sledování: 527,04 (H) x 296,46 (V) mm

Snímková frekvence: 30–115 kHz (H) / 48–

100 Hz (V) (HDMI/DisplayPort/USB-C)

Technologie sRGB

Bez blikání

Hustota pixelů: 93 PPI

Povrch obrazovky: Antireflexní, 3H, Zmatnění

25 %

EasyRead

Adaptive sync

## Možnosti připojení

Vstup signálu: HDMI 1.4 x 1, Výstup

DisplayPort 1,4 x 1, USB-C (režim DP Alt), VGA

(analogový)

Vstup synchronizace: Samostatná synchronizace,

Funkce Sync on Green

Vstup/výstup audia: Výstup audio

RJ45: Ethermet LAN (10 M/100 M/1 G/2,5 G)

Výstup signálu: Výstup DP x 1

USB:: USB 3.2, 2. generace, 10 G, upstream:

1x USB-C1 (plná funkčnost), USB-C2 (pouze data),

downstream: 4x USB-A (s 1 pro rychlé

nabíjení B.C 1.2), 1x USB-C3 (data, 15 W)

Připojení HDCP: HDCP 1.4 (HDMI/ DP / USB-C)

HBR3

## Dodávání energie

Maximální dodávka energie: Až 100 W\*

(5 V/3 A, 7 V/3 A, 9 V/3 A, 10 V/3 A, 12 V/3 A,

15 V/3 A, 20 V/3,25 A, 20 V/4 A, 20 V/4,25 A,

20 V/4,8 A)

Verze: USB PD verze 3.0

## Pohodlí

Vestavěné reproduktory: 3 W x 2

Kompatibilita se stand. Plug & Play: DDC/CI,

operační systém Mac OS, Technologie sRGB,

Windows 11 / 10

Pohodlí uživatele: SmartImage, Vstup, Jas,

Nabídka, Zapnuto/Vypnuto

Jazyky zobrazení na obrazovce OSD: Brazilská

portugalština, Čeština, Nizozemština, Čeština,

Finština, Francouzština, Němčina, Řecká,

Maďarština, Italská, Japonština, Korejščina,

Polština, Portugalština, Ruština, Zjednodušená

čínština, Španělština, Švédština, Tradiční čínština,

Turečtina, Ukrajinština

Další výhody: Zámek Kensington, Držák

standardu VESA (100 x 100 mm), Háček ma

sluchátka

Ovládací software: funkce SmartControl

MultiView: 2x zařízení, Režim PIP/PBP

KVM: Ano, USB-C1/USB-C2

SmartKVM

## Podstavec

Nastavení výšky: 150 mm

Čep: +/- 90 stupňů

Otočný: +/- 180 stupňů

Sklopné provedení: -5/-35 stupňů

## Napájení

režim ECO: 11,9 W (typ.)

Napájení: Vestavěné, Střídavý proud 100–240 V,

50–60 Hz

Režim vypnuto: 0,3 W (typ.)

Zapnuto: 14,18 W (typ.) (metoda testování

EnergyStar)

Pohotovostní režim: 0,3 W (typ.)

Indikátor napájení LED: Provoz – bílá,

Pohotovostní režim – bílá (blikající)

Značka energetické třídy: C

## Rozměry

Balení v mm (Š x V x H): 615 x 385 x 139 mm

Výrobek bez stojanu (mm): 540 x 324 x 56 mm

Výrobek se stojanem (max. výška):

540 x 501 x 232 mm

## Hmotnost

Výrobek s obalem (kg): 7,84 kg

Výrobek se stojanem (kg): 5,61 kg

Výrobek bez stojanu (kg): 3,89 kg

## Provozní podmínky

Nadmořská výška: Provoz: +3 658 m

(12 000 stop), mimo provoz: +12 192 m

(40 000 stop)

Rozsah teplot (provozní): 0 °C až 40°C °C

Relativní vlhkost: 20 %–80 %

Rozsah teplot (skladovací): -20 °C až 60 °C °C

MTBF (demonstrováno): 70 000 hodin (bez

podsvícení)

## Udržitelnost

Životní prostředí a energie: PowerSensor 2\*,

LightSensor, Energy Star, EPEAT\*, RoHS

Recyklované plasty: 85 % + OBP 5 %

Recyklovatelnost obalového materiálu: 100 %

Konkrétní látky: Kryt bez PVC / BFR, Bez rtuti

## Shoda a standardy

Regulační opatření: CB, Značka CE, TUV/GS, TUV

Ergo, Certifikát TCO, UKCA, EMF, FCC, ICES-003

## Skříňka

Dokončení: Textura

Stojan: Stříbrná

Přední rámeček: Tmavošedá

Zadní kryt: Tmavošedá

## Obsah balení

Kabely: Kabel HDMI, kabel DP, kabel USB-C na

C/C, napájecí kabel

Monitor se stojanem

Uživatelská dokumentace



\* Označení „IPS“ / ochranná známka a související patenty  
technologie patří příslušným vlastníkům.

\* Maximální rozlišení funguje buď pro vstup HDMI nebo DP.

\* Hodnota doby odezvy se rovná té s technologií  
SmartResponse

\* Oblast sRGB na základě systému CIE 1931, oblast NTSC na  
základě systému CIE 1976.

\* Upozorňujeme, že technologie PowerSensor 2 funguje  
pouze s nainstalovaným systémem Windows 11. Když je  
technologie PowerSensor 2 aktivní, zkratka WAL znamená  
„zamknutí při odchodu“ a zkratka WOA znamená  
„odemknutí při příchodu“.

\* Rychlé nabíjení splňuje standard USB BC 1.2

\* Značka EPEAT je platná pouze v zemích, kde společnost  
Philips zaregistrovala výrobek. Více informací o stavu  
registrace vaší země naleznete na adrese  
<https://www.epeat.net/>.

\* Vzhled monitoru se může od ilustračních obrázků lišit.

\* Produkty a příslušenství uvedené v tomto letáku se mohou  
v jednotlivých zemích a oblastech lišit.